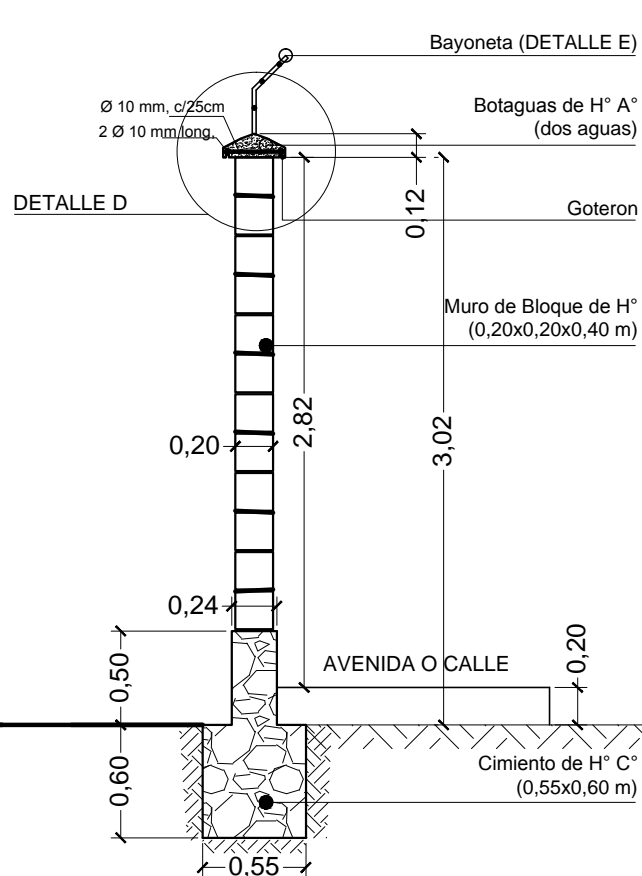
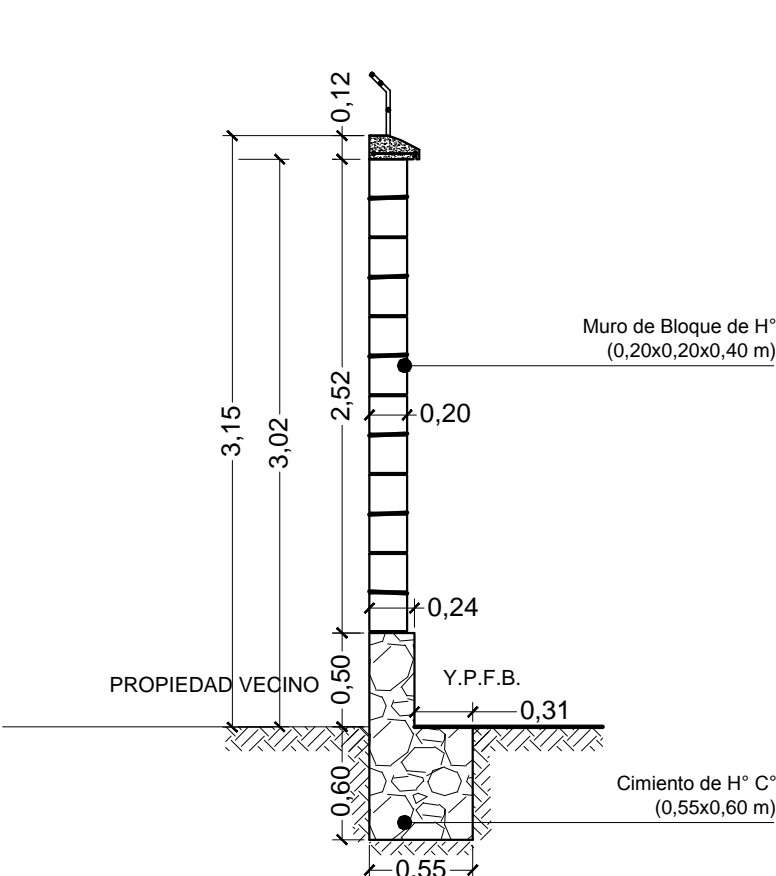


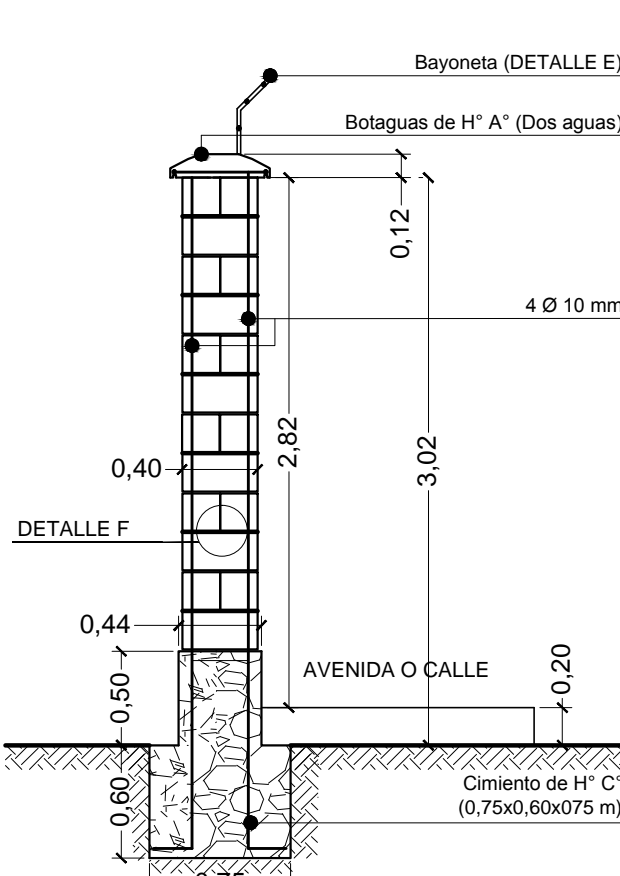
DETALLES CONSTRUCTIVOS



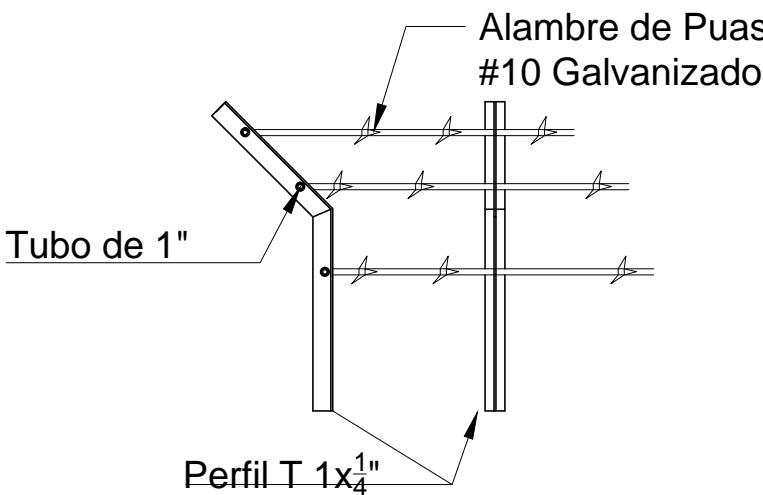
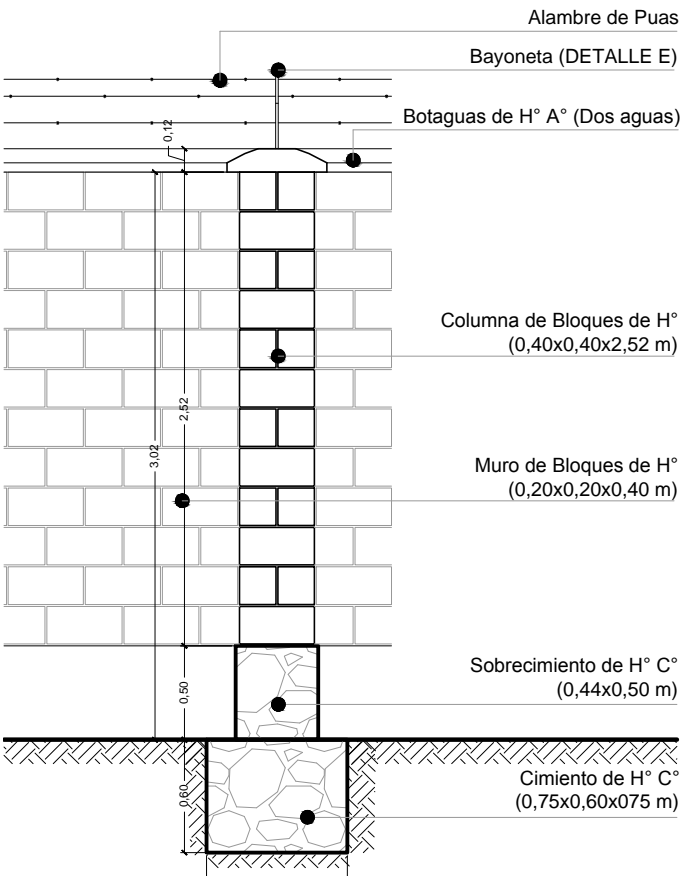
CORTE MURO DE BLOQUES DE HORMIGÓN
ESC. 1:20



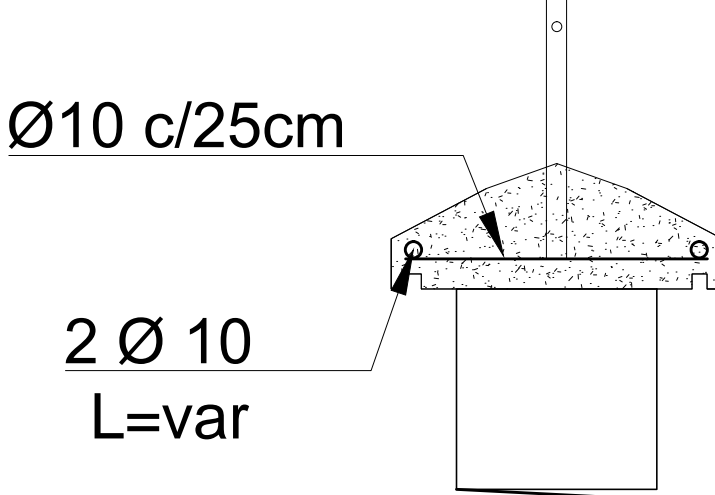
CORTE MURO DE BLOQUES DE HORMIGÓN COLINDANTE VECINO
ESC. 1:20



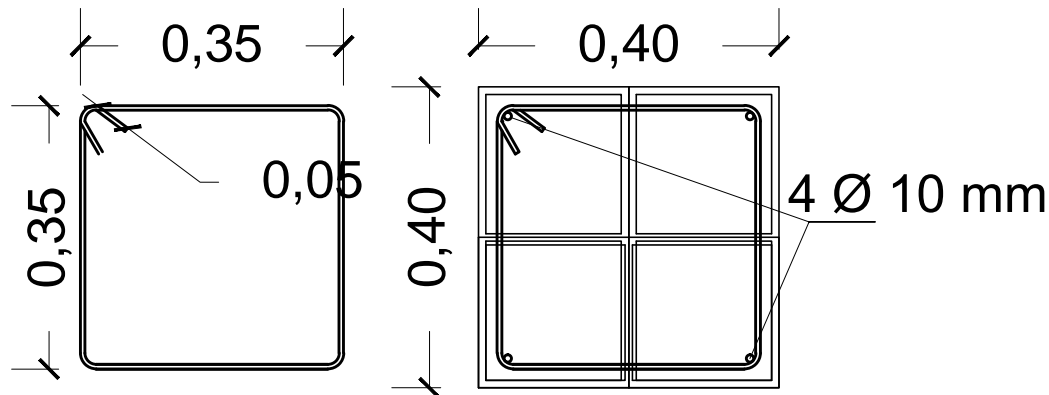
CORTE COLUMNA DE BLOQUES DE HORMIGÓN
ESC. 1:20



DETALLE DE BAYONETAS
ESC. 1:10



DETALLE DE BOTAGUAS
ESC. 1:5



DETALLE DE ARMADURA DE COLUMNAS DE B, DE HORMIGÓN
ESC. 1:5

REVISIÓN NÚMERO :	FECHA :	ELABORADO POR:	APROBADO POR:	UBICACION:	PROPIETARIO:	OBRA:
				DEPARTAMENTO LA PAZ	YACIMIENTOS PETROLIFEROS FISCALES BOLIVIANOS	PROYECTO CONSTRUCCION DE OBRAS CIVILES COMPLEMENTARIAS PARA LAS ESR DE COPACABANA Y DESAGUADERO
				PROVINCIA INGAVI	GERENCIA DE REDES DE GAS Y DUCTOS DIRECCION GAS VIRTUAL	DESCRIPCIÓN: DETALLES CONSTRUCTIVOS
				MUNICIPIO DESAGUADERO		ESPECIALIDAD: ARQUITECTURA
						FECHA: MARZO/2017
						ESCALA: INDICADAS
						LÁMINA: 6/6

DIMESIONES EXPRESADAS EN METROS